

성균관대학교 일반대학원

디자인학과 OT (orientation)

2026-1



WELCOME

성균관대학교 일반대학원 디자인학과에
입학하신 여러분들을 환영합니다.

학과 안내

 SUNG KYUN KWAN
UNIVERSITY(SKKU)

호암관 Hoam Hall

About Dept. of. Design

일반대학원 디자인학과 소개

창의적 사고의 새로운 지식기반 사회로 진입함에 따라 날로 중요시되고 있는 디자인분야의 미래지향적이고, 전문화된 디자인 교육을 위해 전공을 두고 세계속의 디자이너와 디자인경영자로서의 역할을 담당할 수 있도록 한다. 크리에이티브에 기초한 디자인 비즈니스개념을 도입하고 새로운 디자인 및 브랜드 창출, 벤처운영의 감각을 두루 갖춘 창의적 인재를 배출하는데 그 목표가 있다.

Dept. of. Design Graduate School

일반대학원 디자인학과

커뮤니케이션디자인 (Communication Design)

커뮤니케이션디자인은 창의적 사고에 기초한 커뮤니케이션 미디어 연구를 통하여 개성있는 아트디렉터 및 디자이너를 육성하는데 중점을 두고 있다.

씨피스디자인 (Surface Design)

씨피스디자인은 고부가가치의 디자인 개발연구와 작가로서의 조형능력을 기르고 이론적 토대를 확립하는데 중점을 둔다.

브랜드디자인매니지먼트 (Brand Design Management)

브랜드디자인매니지먼트전공은 브랜드를 중심으로 한 디자인 마케팅 활동의 원리와 실제를 연구하는데 중점을 두고 있다.

정지숙 CHUNG, JI SOOK

Surface Design
jjs01@skku.edu
호암관 6F 50608

윤세환 YOON, SE WHAN

Surface Design
eddie@skku.edu
호암관 8F 50802

이준서 LEE, JOON SEO 학과장

Communication Design
mildjoon@skku.edu
교수회관 2F 40230

구자준 KOO, JA JOON

Brand Design Management
designer@skku.edu
교수회관 5F 40511

김창민 KIM, CHANG MIN

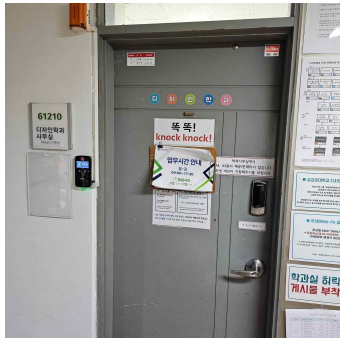
Interaction Design
changmin91@skku.edu
교수회관 4F 40427

학과에서는 교수님의
개인연락처를 알려드리지
않습니다.

개인연락이 필요하실 경우 각 교수님의
프로필에 기재된 이메일 통해 연락하시길 바랍니다.

학과 시설안내





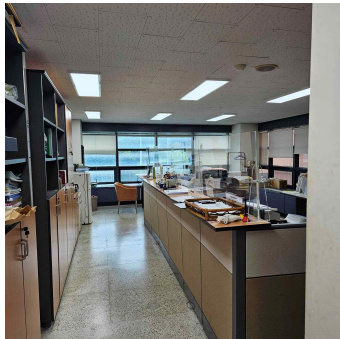
61210 Design's office

디자인학과실에서는 학과 내 행정업무, 학생관리, 기자재 관리, 행사 등을 주관한다.

학생들은 운영시간내에 방문하여 필요한 행정처리, 기자재 대여 등을 할 수 있다.

대여 가능 물품

맥북, 아이패드, 카메라, 액션카메라, 렌터블렛, 미싱기, 공구용품, 상비의약품 등...



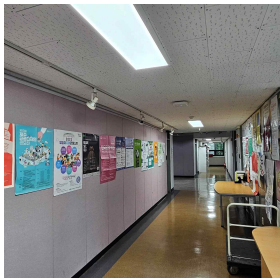
Tel. 02-760-0651
Mail. Design1971@skku.edu

학과사무실 운영시간

09:00 - 17:30 (12:30 - 13:30) 점심시간

방학기간 단축근무

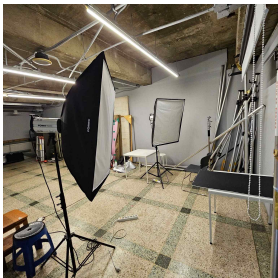
10:00 - 16:00 (12:30 - 13:00) 점심시간



Suseon hall 2F
Dept of. Design Lobby

수선관 2층에 위치한 디자인학과 로비는 각종 공모전, 대내외 활동을 정리하는 포스터 및 공고 포스터를 부착하여 안내를 하고 있다.

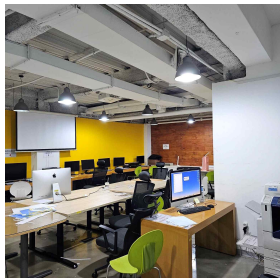
로비는 디자인학과 소속 학생이면 전시용으로 대여가능



61204
Photo Studio

61204호 사진스튜디오실은 학생들이 자유로운 목적의 사진촬영을 할 수 있도록 마련된 스튜디오실이다. (학과사무실에 카메라 및 삼각대 대여가능)

*사용 희망시 사무실 문의하여 사전 예약 필요



61213
Design Media Room

61213호 디자인 미디어실은 학생들이 자유롭게 이용할 수 있는 다용도실로 회의형 테이블, 프린터기를 배치해두어 필요시 출력 및

자유로운 컴퓨터 작업을 이용할 수 있다. (출력시 종이는 본인 부담)

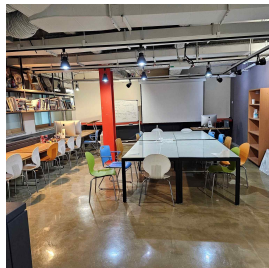
Dept of. Design Graduate School

Communication Design



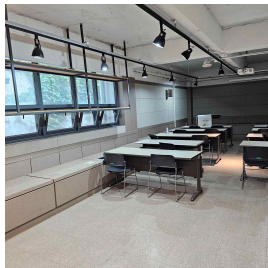
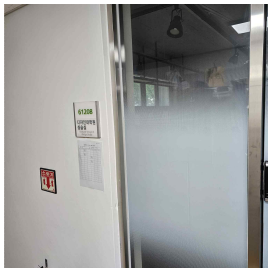
Communication Design A seminar room

커뮤니케이션디자인전공 석/박사생들의 연구, 개인작업을 위해 제공되는 강의실 및 연구 세미나 룸 이다. (61211호)



Dept of. Design Graduate School

Brand Design Management

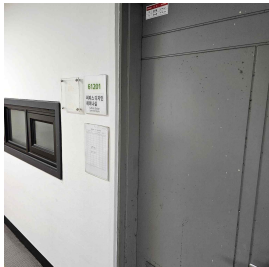


Brand Design Management A seminar room

브랜드디자인 매니지먼트 석/박사생들의 연구, 개인작업을 위해 제공되는 강의실 및 연구 세미나 룸이다. (61208호)

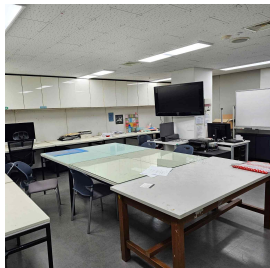
Dept. of. Design Graduate School

Surface Design



Surface Design A seminar room

세퍼스디자인 석/박사생들의 연구, 개인작업을 위해 제공되는
강의실 및 연구 세미나 룸 이다. (61201호)



수료&졸업 기준



졸업

학위 수료&면제 기준

박사과정 학위취득 졸업 요건

학술지 저술 2회 KCI 등재지 또는 SCI(E), SSCI, A&HCI, SCOPUS 학술지 + 학기 등록(4학기) + 수료 취득학점 총족(36학점) + 선수학점 총족(부과자에 한함) + 연구등록(최대4학기) 졸업기준 성적 취득(총 평점평균 3.00 이상/취득학점 기준) + 논문 제출 시험 합격(면제)

*박사는 1기 중간고사 일자까지 지도교수 신청원을 사무실 제출or GLS 신청 (사전 지도교수 승인 및 상담 필요)

석사과정 학위취득 졸업 요건

학기 등록(4학기) + 수료 취득학점 총족(24학점) + 선수학점 총족(부과자에 한함) + 졸업기준 성적 취득(총 평점평균 3.00 이상/취득학점 기준) + 논문 제출 시험 합격(면제) + 학위논문 심사 합격(논문대체 포함)

석사과정 학위논문 면제 기준

GLS로 신청가능
GLS - 신청/자격관리 - 논문대체신청 - 논문대체방식신청

지도교수와 공동 학술지 저술

- KCI 등재지 또는 SCI(E), SSCI, A&HCI, SCOPUS 학술지
- 학생이 주저자(제1저자 혹은 교신저자)이어야 함
- 석사 논문 최종 제출일까지 게재확정증명서를 제출하여야 함

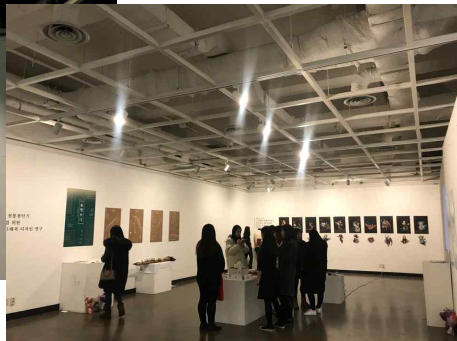
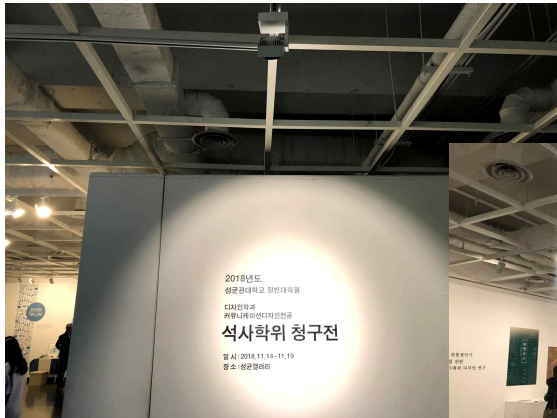
석사학위청구전이 명시된 개인전 전시

- 학교내 전시실(성균갤러리) or 공인 갤러리에 작품 사진&작품설명 등이 수록된 도록 및 브로슈어 제출과 작품 보고서 제출
- 또는 졸업 학위논문 분야를 '작품논문'으로 작성하여 논문개제와 전시회 동시 진행 가능

수료학점 이외 전공과목 또는 지도교수가 인정하는 과목 6학점 추가 이수 (4기 때 이수)

Check Point

면제 과정 진행시
3기까지 신청이 원칙이며,
진행시 지도교수와 상담 후
학과사무실에 연락하여
진행사항 필히 보고!!





학위과정 수료기준 학점

구분	수료기준학점			
	전체취득학점	전공	선택	전공 국제어 학점(최소)
석사	24학점	12학점 이상	12학점 이하	3학점
박사	36학점	18학점 이상	18학점 이하	3학점

*22년도 부터 국제어 수업 이수 폐지

참고사항 및 필수 이수

- 학기당 9학점 이내 수강신청이 가능하다.
- '논문자격시험' 응시를 위한 각 전공별 1,2,3 교시 과목을 필수로 응시하여야 **논문자격시험**을 응시할 수 있다.
- '논문작성법 연구윤리' 수업 필수 이수 (P/F 과목) [예술대학에서 공지는 디자인학과 수업 코드로 입력하여 수강]
- **논문 작성법 연구윤리** 수강신청시 '선수신청'으로 선택하여 신청
- 박사과정생은 연구방법론·디자인세미나1,2 과목 이수를 권장한다.
- 석박통합과정/박사과정 신입학자는 재학기간 중 원하는 학기를 선택, 3학점 추가 수강 신청 가능 하다.

논문자격시험

디자인학과 논문자격시험 안내

*매학기 1회 실시, 신청은 매학기 첫주차 GLS에서 신청

시험에 불합격 하였을 경우 불합격한 과목에 한하여 재응시 가능

논문제출자격시험 전공과목 시험 응시 자격 기준 (외국어과목은 별도로 1기도 응시가능)

구분	응시자격			
	이수학점	평점평균	안전교육	학적상태
석사	15학점	3.0	이수	재학생/수료생 (휴학생 응시 불가능)
박사	27학점	3.0	이수	

디자인학과 전공시험 과목리스트 / 각 전공교시별 1과목 선택 ***반드시**과정의 경우 3교시 디자인세미나1,2 에서 선택



Check Point

각 학기별로 개설되는 과목이 다르며
본인이 이수한 강의만 전공시험을
볼 수 있으므로 수강신청 할 때
본인의 전공시험 과목을 고려하여
시간표를 구성하는 것도 중요하다.

논문자격시험

디자인학과 논문자격시험 안내

외국어시험

외국어과목은 영어로 시험을 응시하며, 외국인의 경우는 한국어시험을 응시하여야 한다.

(외국어과목 면제관련 기준 변동사항은 예술대학 홈페이지, 캠퍼스 커뮤니티 게시판 공지사항 참고)

영어 시험

논문자격시험과 마찬가지로 학기 개강 첫주차 GLS 신청을 통해 응시 가능

영어 시험 면제 (면제 신청은 예술대학 공지사항 확인 필수!)

- 토익 700점, 토플 80점(IBT), 텡스 309점, 지텔프 2등급 60점, 3등급 80점 이상
- 성균관학원에서 개설한 외국어대체강좌 수강 및 시험통과자(석사과정에 한함)
- 영어권 국가에서 하위과정 학위를 취득한자

한국어 시험

한국어능력시험(TOPIK) 6급 이상

지도교수 배정 및 논문심사

지도교수 배정 및 논문시험 안내

지도교수 배정

매학기 개강후 월 초~중순에 진행,

GLS의 '지도교수 배정'을 통해 신청 필수

최대 '3기'까지는 지도교수 컨택 필요 (석사학위청구전 면제 신청자도 신청 필수)

6학점 추가이수 졸업대상자만 지도교수배정을 신청하지 않아도 됨

논문심사 진행 절차 안내

매학기 말 진행

예심, 본심 진행 시 **지도교수와 사전 상의 필수**(학생 단독 진행 불가)

심사 보고서 제출 전, 반드시 지도교수님께 **사전 연락 후** 날인

심사보는 대상자가 있을 경우 단체방을 통해 안내, 참관가능

자세한 신청과정은 예술대학 Orientation 참고

디자인학과 로드맵

세부 전공 로드맵

★표시는 논문자격시험 과목 수업

써피스디자인

Surface Design

★ 텍스타일디자인 프로세스

텍스타일&패턴

텍스타일프린팅테크놀로지

★ 써피스디자인세미나

섬유공예특론

★ 아트페브릭세미나

환경디자인세미나

★ 환경디자인 특론

커뮤니케이션 디자인

Communication Design

미디어인터랙션

인터랙션디자인

스마트미디어디자인

★ 크리에이티브디자인사유

★ 크리에이티브프로젝트

★ 커뮤니케이션디자인1

★ 패키지&브랜딩

AD&프리젠테이션

브랜드디자인매니지먼트

BrandDesignManagement

★ CMC브랜드이미지전략

★ 디자인경영사례연구

디자인마케팅전략

디자인과사회문화비즈니스

디자인과매니지먼트

디자인아이덴티티

★ 디자인이슈

★ 프로젝트세미나

공동

Common

디자인프로세스

디자인문화연구비교

디자인지식재산권

★ 커뮤니케이션방법론

★ 21세기문화경제와디자인

★ 글로벌마켓연구

박사공동

Ph.D Common

★ 디자인세미나1

★ 디자인세미나2

학과 및 예술대학 홈페이지

주1~2회 필독

<https://design.skku.edu/design/index.do>

<https://art.skku.edu/art/index.do>

현재 공지사항 전달 과정에서 행정적 소요 시간이 과도하게 발생하고 있었던 상황

보다 효율적인 전달을 위해 공지사항 게시판을 필독하는 방식으로 변경 합니다.

기존: 공지사항 게시 후 단체 메일 및 문자 발송, 리마인드 공지 및 추가 안내

변경: 필독해야 할 주요 공지는 학과 게시판에만 게시하며, 별도 문자나 메일 발송 없이 운영

•학과 주요 행사 및 필수 참석 일정은 **학과 홈페이지 [대학원공지사항]**에서 확인

• 단, 중요한 학과 행사 등 예외적인 경우에는 별도 **강고 및 메일** 발송이 있을 수 있습니다.

- Gls에 입력한 메일 or 학교 메일(skku), 강고 확인

학과 운영의 원활한 진행을 위해 협조 부탁드립니다.

학과홈페이지 정독 후 학과에 문의하기

박사과정 졸업요건 중 소논문작성에 지도교수와 2편을 무조건 기재해야 한다는 규정은 없음

*수업 등에서 타 교강사분과 소논문을 작성한다면 해당 소논문은
지도교수님과 제출하는 것이 아닌, 작성을 지도해주신 교강사분을 교신저자로 하여 올려야 함

*단 지도교수님이 제시하는 개인졸업요건이 있을 수 있으니
충분히 지도교수님과 상담하실 것

Q&A

감사합니다